

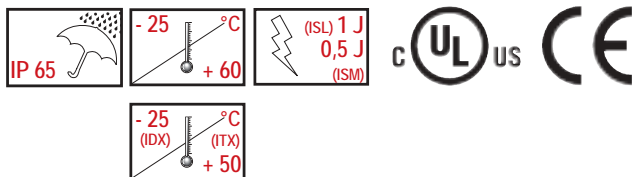
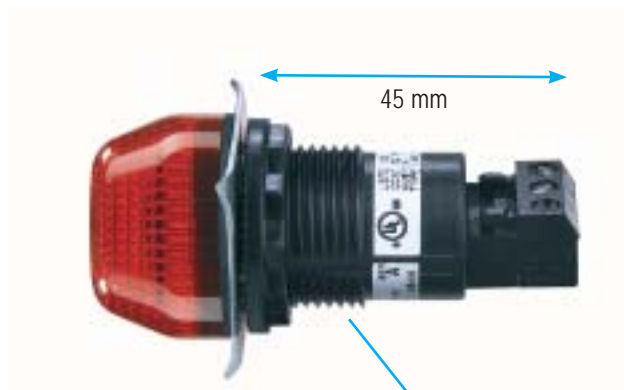
M22 Einbauleuchten „I“

LED Dauer-/Blinkleuchten
LED Mehrfarbenleuchten
Blitzleuchten

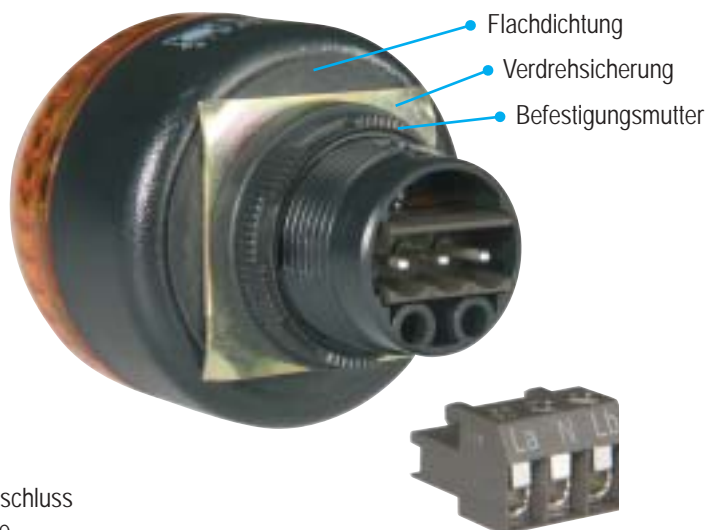
IBL-IBM-IBS
IDL-IDM-IDS / ITL-ITM-ITS
ISL-ISM-ISS

Merkmale

- universell einsetzbare Einbauleuchtenreihe zur Montage in Ø 22 mm Bohrungen
- 3 Baugrößen Ø 65 – 45 – 30 mm
- Modelle:
 - IBL-IBM-IBS LED-Dauer-/Blinkleuchten
 - ISL-ISM-ISS Einbau-Blitzleuchten
 - IDL-IDM-IDS LED-Mehrfarbenleuchten – ganze Kalotte mit jeweils 1 Farbe sichtbar
 - ITL-ITM-ITS LED-Mehrfarbenleuchten – 2 Farben sichtbar getrennte Farbbereiche
- Ansteuerung der Dauer-/Blinkfunktion bzw. gewünschten Farbe über Klemmenbelegung
- wartungsfrei – hohe Lebensdauer
- SPS tauglich (Leck-/Einschaltströme)
- ausgeprägte Kalottenverrippung für bestmögliche Lichtstreuung
- Adapter für 30,5 mm Bohrungen



Gehäuse und Kalotten aus schlagfestem Polycarbonat, grau oder schwarz



Dauer-/Blinklicht bzw. gewünschte Farbe über Klemmenbelegung wählbar (leichter elektrischer Anschluss auf der Steckklemme – komfortable Montage auf die Einbauleuchte)



LED DAUER-/BLINKLEUCHTEN



IBL
Ø 65 mm



IBM
Ø 45 mm



IBS
Ø 30 mm

BLITZLEUCHTEN in eingebautem Zustand



ISL
Ø 65 mm



ISM
Ø 45 mm



ISS
Ø 30 mm

LED Dauer-/Blinkleuchten

Lichtauswahl

La	N	Lb		
X	X		Blinklicht	IBL – IBM – IBS
X	X	X	Dauerlicht	IBL – IBM – IBS



LED MEHRFARBENLEUCHTEN 1 von 2 Farben jeweils sichtbar (ganze Kalotte ausgeleuchtet)



IDL
Ø 65 mm

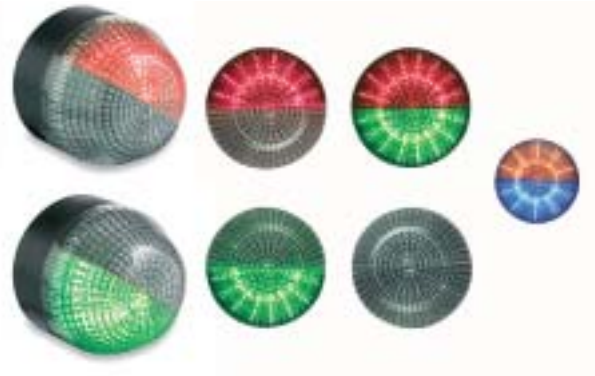


IDM
Ø 45 mm



IDS
Ø 30 mm

LED MEHRFARBENLEUCHTEN 2 separate Farbbereiche sichtbar (halbe Kalotte ausgeleuchtet)



ITL
Ø 65 mm

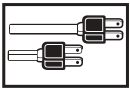
ITM
Ø 45 mm

ITS
Ø 30 mm

LED Mehrfarbenleuchten

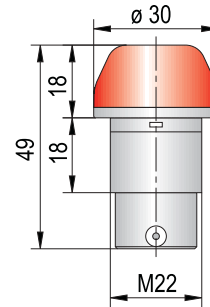
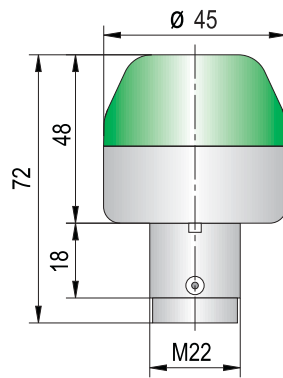
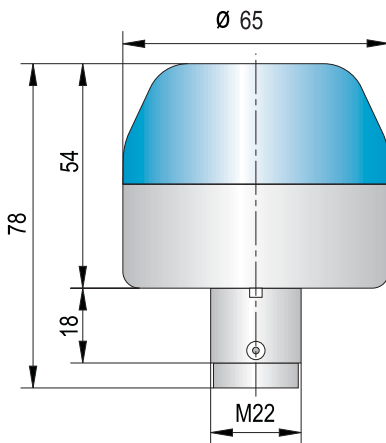
Farbauswahl

La	N	Lb		
X	X		Dauerlicht Farbe 1	IDL – IDM – IDS ITL – ITM – ITS
X	X		Dauerlicht Farbe 2	IDL – IDM – IDS ITL – ITM – ITS

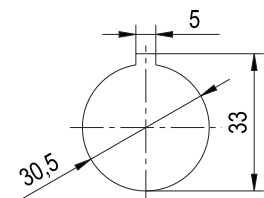
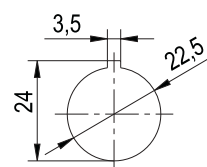
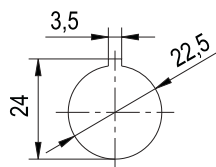
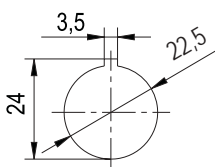


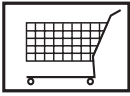
Technische Daten

Type	IBL	IBM	IBS	IDL	IDM	IDS	ITL	ITM	ITS	ISL	ISM	ISS
Größe Ø mm	65	45	30	65	45	30	65	45	30	65	45	30
Gehäuse, Farbe	Polycarbonat, grau oder schwarz											
Kalotte, Farbe	Polycarbonat, orange, rot, klar, blau, grün, gelb			Polycarbonat, klar			Polycarbonat, klar			Polycarbonat, orange, rot, klar, blau, grün, gelb		
Montagearten	M22 - für Bohrungen 22 mm oder 30,5 mm (mit Adapter)											
Lichtart	Dauer- oder Blinklicht			Dauerlicht - 2 Farben je 1 Farbe sichtbar auf ganzer Kalotte			Dauerlicht - 2 Farben sichtbar getrennte Farbbereiche			Blitzlicht		
Leuchtmittel	LED									Blitzröhre	LED "blitzend"	
Blink-/Blitzfrequenz	1 Hz									1,4 Hz		
Blitzenergie										1 J	0,5 J	
Lebensdauer (Leuchtmittel)	~ 100.000 h									min. 10 Mio. Blitze	~ 100.000 h	
Einschaltdauer	100 %											
Schutzart	IP 65, UL type 4, 4X, 13											
Anschlussklemmen	bis 2,5 mm ²											
Temperaturbereich	-25 °C bis +60 °C			-25 °C bis +50 °C			-25 °C bis +50 °C			-25 °C bis +60 °C		
Gewicht (g)	75	55	30	75	55	30	77	56	31	85	65	30



mit Adapter

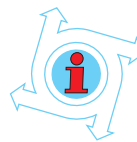




Bestelldaten

Type	Nennspannung (V)	Artikel-Nr.		Nennstrom (mA)
		Gehäuse grau	Gehäuse schwarz	
LED Dauer-/ Blinkleuchten				
IBL	12 V AC/DC	802 10C 404	802 50C 404	80
	24 V AC/DC	802 10C 405	802 50C 405	60
	110/120 V AC	802 10C 310	802 50C 310	30
	230/240 V AC	802 10C 313	802 50C 313	31
IBM	12 V AC/DC	801 10C 404	801 50C 404	62
	24 V AC/DC	801 10C 405	801 50C 405	37
	110/120 V AC	801 10C 310	801 50C 310	30
	230/240 V AC	801 10C 313	801 50C 313	30
IBS	12 V AC/DC	800 10C 404	800 50C 404	45
	24 V AC/DC	800 10C 405	800 50C 405	26
	110/120 V AC	800 10C 310	800 50C 310	18
	230/240 V AC	800 10C 313	800 50C 313	19
Blitzleuchten				
ISL	12-24 V AC/DC	802 11C 405	802 51C 405	150 (12V: 150)
	110/120 V AC	802 11C 310	802 51C 310	30
	230/240 V AC	802 11C 313	802 51C 313	20
ISM	12-24 V AC/DC	801 11C 405	801 51C 405	110 (12V: 110)
	110/120 V AC	801 11C 310	801 51C 310	20
	230/240 V AC	801 11C 313	801 51C 313	12
ISS	12 V AC/DC	800 11C 404	800 51C 404	60
	24 V AC/DC	800 11C 405	800 51C 405	46
	110/120 V AC	800 11C 310	800 51C 310	18
	230/240 V AC	800 11C 313	800 51C 313	21

Type	Nennspannung (V)	Artikel-Nr.		Nennstrom (mA)
		Gehäuse grau	Gehäuse schwarz	
LED Mehrfarbenleuchten - 1 von 2 Farben jeweils sichtbar				
IDL	24 V AC/DC	802 2CC 405	802 6CC 405	71
	110/120 V AC	802 2CC 310	802 6CC 310	61
	230/240 V AC	802 2CC 313	802 6CC 313	61
IDM	24 V AC/DC	801 2CC 405	801 6CC 405	46
	110/120 V AC	801 2CC 310	801 6CC 310	35
	230/240 V AC	801 2CC 313	801 6CC 313	35
IDS	24 V AC/DC	800 2CC 405	800 6CC 405	28
LED Mehrfarbenleuchten - 2 separate Farbbereiche sichtbar				
ITL	24 V AC/DC	802 3CC 405	802 7CC 405	44
	110/120 V AC	802 3CC 310	802 7CC 310	41
	230/240 V AC	802 3CC 313	802 7CC 313	41
ITM	24 V AC/DC	801 3CC 405	801 7CC 405	39
	110/120 V AC	801 3CC 310	801 7CC 310	35
	230/240 V AC	801 3CC 313	801 7CC 313	34
ITS	24 V AC/DC	800 3CC 405	800 7CC 405	30
Adapter M30,5		812 500 900		



HINWEIS
für Modelle mit separatem Farbbereich (ITL-ITM-ITS):

Bei korrektem Einbau der Leuchte (Orientierungsnase auf der Rückseite zeigt nach oben) bedeutet der erste Farbcode C die Farbe in der oberen Hälfte der Leuchte, der zweite Farbcode C die Farbe in der unteren Hälfte der Leuchte.

Beispiel:

Modell ITM rot-grün, Gehäuse schwarz, 24 V AC/DC

801 7CC 405

801 726 405

rot – oben
grün – unten



Farbcode für Kalotten

C

1	orange	5	blau
2	rot	6	grün
4	klar	7	gelb