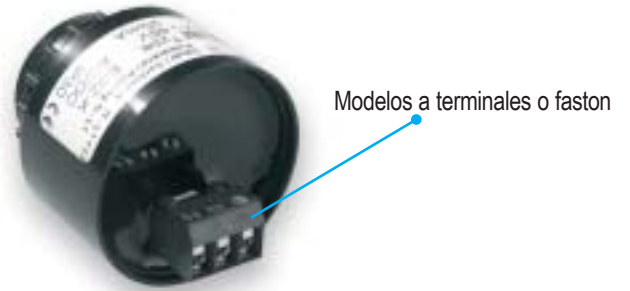


Zumbador montaje traspanel M28 ESD-ESP-ESZ



Una vez montado



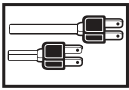
Características

- ▶ Indicador acústico con amplio rango de alimentación
- ▶ 90 dB volumen para todo tipo de aplicaciones
- ▶ Tipo de sonido:
 - Tono continuo (ESD)
 - Tono intermitente (ESP)
 - Tono continuo/ intermitente (ESZ)
- ▶ Modelos a terminales o faston
- ▶ Electrónica sellada
- ▶ Para montaje en orificios de M28
- ▶ De bajo consumo



ESP 24 V :
dispositivo indicador marcha
atrás para vehiculos
certificado TÜV y ADR
(Rn 225016)

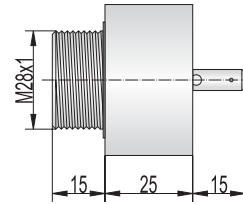




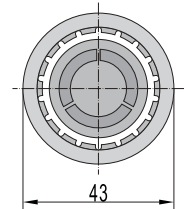
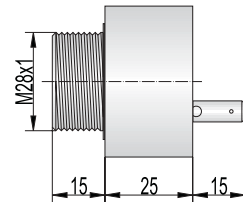
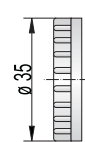
Características técnicas

Tipo	ESD	ESP	ESZ
Carcasa, color	ABS, gris o negro		
Tipo de montaje	M28 - Montaje central para orificio de 28 mm		
Tipo de sonido	cont. tono	interm. tono	cont. & intermit. tono
Frecuencia acústica	2.400 Hz		
Volumen ajustable	90 dB		
Ciclo de funcionamiento	100 %		
Índice de protección	IP 30		
Conexión	faston		faston (S) o conexión (K)
Rango de temperatura	-20 °C a +60 °C		
Peso	55 g		

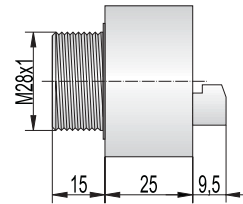
ESD-ESP



ESZ-S



ESZ-K



Referencia de pedido

Tipo	Tensión nominal (V)	Referencia		Rango del voltaje (V)	Intensidad nominal (mA)
		Base gris	Base negro		
ESD	24 V AC/DC	810 000 405	810 100 405	4 - 40	20
	48 V AC/DC	810 000 408	810 100 408	10 - 48	
	230/240 V AC	810 000 313	810 100 313	30 - 250	
ESP	24 V AC/DC	811 000 405	811 100 405	4 - 40	20
	48 V AC/DC	811 000 408	811 100 408	10 - 48	
	230/240 V AC	811 000 313	811 100 313	30 - 250	
ESZ-S	24 V AC/DC	809 000 405	809 100 405	6 - 28	20
	48 V AC/DC	809 000 408	809 100 408	10 - 48	
	110/120 V AC	809 000 310	809 100 310	20 - 140	
	230/240 V AC	809 000 313	809 100 313	50 - 250	
ESZ-K	24 V AC/DC	809 010 405	809 110 405	6 - 28	20
	48 V AC/DC	809 010 408	809 110 408	10 - 48	
	110/120 V AC	809 010 310	809 110 310	20 - 140	
	230/240 V AC	809 010 313	809 110 313	50 - 250	