

# Indicadores luminosos traspanel M22 „I“

Indicadores LED luz fija/ intermitente IBL-IBM-IBS

Indicadores LED multicolor

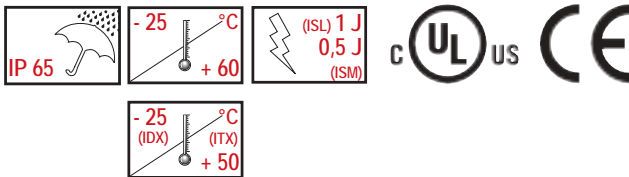
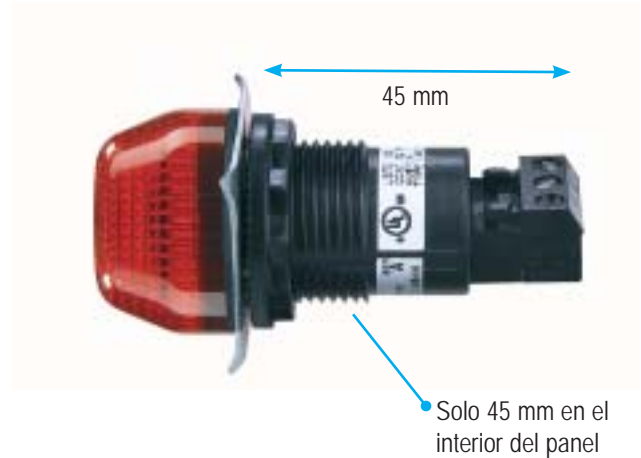
IDL-IDM-IDS / ITL-ITM-ITS

Indicadores luz estroboscópica

ISL-ISM-ISL

## Características

- ▶ Versátiles indicadores luminosos traspanel para montaje en orificios Ø 22mm
- ▶ 3 Tamaños Ø 65 – 45 – 30 mm
- ▶ Modelo:
  - IBL-IBM-IBS** Indicadores LED luz fija/ intermitente
  - ISL-ISM-ISS** Indicadores luz estroboscópica
  - IDL-IDM-IDS** Indicadores LED multicolor –  
 Toda la lente 1 Color visible
  - ITL-ITM-ITS** Indicadores LED multicolor –  
 2 Colores visibles –  
 áreas de color separadas
- ▶ Selección de luz fija/interm. y color mediante conexionado
- ▶ Sin mantenimiento – larga Vida útil
- ▶ Apropriados para PLC
- ▶ Lentes específicas para una gran dispersión luminosa
- ▶ Adaptador para orificios de 30,5 mm



Base gris o negra de polycarbonato resistente al impacto



Luz Fija/Intermitente seleccionable según conexionado  
 Fácil conexión por conector. Sencillo y cómodo montaje del indicador luminoso traspanel



### LED LUZ FIJA/INTERMITENTE



IBL  
Ø 65 mm



IBM  
Ø 45 mm



IBS  
Ø 30 mm

### INDICADOR LUZ ESTROBOSCOPICA montados



ISL  
Ø 65 mm



ISM  
Ø 45 mm



ISS  
Ø 30 mm

#### LED Luz Fija/Intermitente

Selección de luz

La N Lb

X X Indic. Luz Intermitente IBL – IBM – IBS

X X X Indicador Luz Fija IBL – IBM – IBS



### INDICADOR LUMINOSO TRASPANEL LED 2 COLORE SEPARADOS VISIBLE (toda la lente iluminado)



IDL  
Ø 65 mm

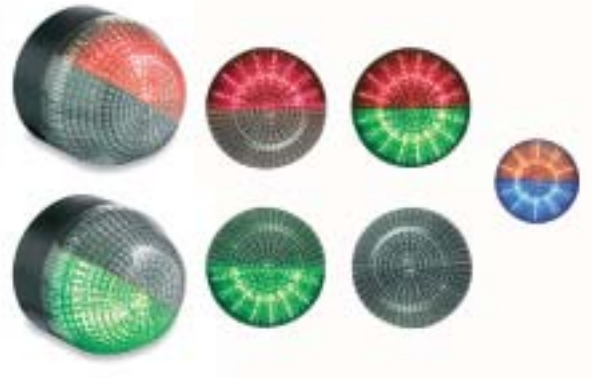


IDM  
Ø 45 mm



IDS  
Ø 30 mm

### INDICADOR LUMINOSO TRASPANEL LED MULTICOLOR (media lente iluminado)



ITL  
Ø 65 mm

ITM  
Ø 45 mm

ITS  
Ø 30 mm

#### Indicadores LED multicolor

Selección del color

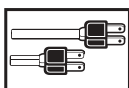
La N Lb

X X luz fija Color 1 IDL – IDM – IDS

ITL – ITM – ITS

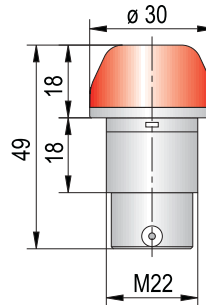
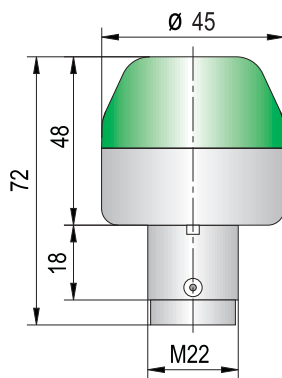
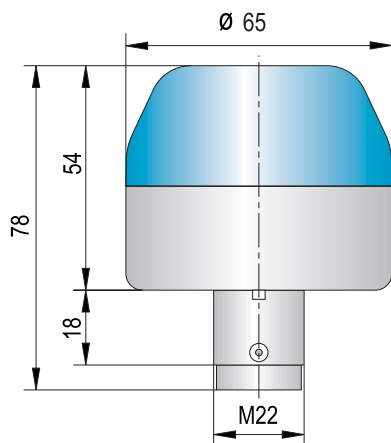
X X luz fija Color 2 IDL – IDM – IDS

ITL – ITM – ITS

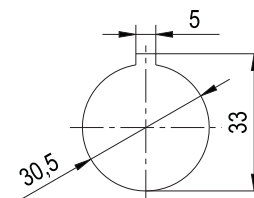
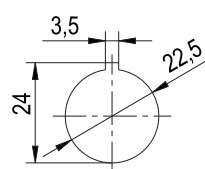
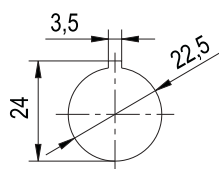
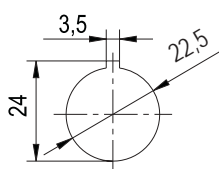


## Características técnicas

Tipo	IBL	IBM	IBS	IDL	IDM	IDS	ITL	ITM	ITS	ISL	ISM	ISS
Tamaño Ø mm	65	45	30	65	45	30	65	45	30	65	45	30
Color de la base	Polycarbonato, gris o negra											
Color de lentes	Polycarbonato, ámbar, rojo, transp., azul, verde, amarillo			Polycarbonato, transparente			Polycarbonato, transparente			Polycarbonato, ámbar, rojo, transparente, azul, verde, amarillo		
Tipo de montaje	Para montaje en orificio de 22 mm ó 30,5 mm											
Tipo de Luz	Fija/intermitente			Luz fija – 2 Colores Iluminación de toda la lente - 1 Color visible			Luz fija – Iluminación parcial de la lente – 2 Colores visibles			Estroboscópica		
Fuente de Luz	LED									Tubo Xenón		Estrob. xenón
Frecuencia de intermitencia	1 Hz									1,4 Hz		
Frec. Estroboscópica										1 J	0,5 J	
Vida útil	~ 100.000 h									min. 10 mio. de destellos		~ 100.000 h
Ciclo de Funcionamiento	100 %											
Índice de protección	IP 65, UL type 4, 4X, 13											
Conexión	hasta a 2,5 mm <sup>2</sup>											
Rango de Temperatura	-25 °C a +60 °C			-25 °C a +50 °C			-25 °C a +50 °C			-25 °C a +60 °C		
Peso (g)	75	55	30	75	55	30	77	56	31	85	65	30



con adaptador





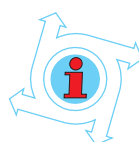
## Referencia de pedido

Tipo	Tensión nominal (V)	Referencia		Intensidad nominal (mA)
		Base gris	Base negro	
<b>Indicador LED fijo/intermitente</b>				
IBL	12 V AC/DC	802 10C 404	802 50C 404	80
	24 V AC/DC	802 10C 405	802 50C 405	60
	110/120 V AC	802 10C 310	802 50C 310	30
	230/240 V AC	802 10C 313	802 50C 313	31
IBM	12 V AC/DC	801 10C 404	801 50C 404	62
	24 V AC/DC	801 10C 405	801 50C 405	37
	110/120 V AC	801 10C 310	801 50C 310	30
	230/240 V AC	801 10C 313	801 50C 313	30
IBS	12 V AC/DC	800 10C 404	800 50C 404	45
	24 V AC/DC	800 10C 405	800 50C 405	26
	110/120 V AC	800 10C 310	800 50C 310	18
	230/240 V AC	800 10C 313	800 50C 313	19
<b>Indicador Luz Estroboscópica</b>				
ISL	12-24 V AC/DC	802 11C 405	802 51C 405	150 (12V: 150)
	110/120 V AC	802 11C 310	802 51C 310	30
	230/240 V AC	802 11C 313	802 51C 313	20
ISM	12-24 V AC/DC	801 11C 405	801 51C 405	110 (12V: 110)
	110/120 V AC	801 11C 310	801 51C 310	20
	230/240 V AC	801 11C 313	801 51C 313	12
ISS	12 V AC/DC	800 11C 404	800 51C 404	60
	24 V AC/DC	800 11C 405	800 51C 405	46
	110/120 V AC	800 11C 310	800 51C 310	18
	230/240 V AC	800 11C 313	800 51C 313	21

Codigo de colores para lentes:				C
1	ambar	5	azul	
2	rojo	6	verde	
4	transparente	7	amarillo	



Tipo	Tensión nominal (V)	Referencia		Intensidad nominal (mA)
		Base gris	Base negro	
<b>LED Multicolour beacons - 1 de 2 Colores visibles</b>				
IDL	24 V AC/DC	802 2CC 405	802 6CC 405	71
	110/120 V AC	802 2CC 310	802 6CC 310	61
	230/240 V AC	802 2CC 313	802 6CC 313	61
IDM	24 V AC/DC	801 2CC 405	801 6CC 405	46
	110/120 V AC	801 2CC 310	801 6CC 310	35
	230/240 V AC	801 2CC 313	801 6CC 313	35
IDS	24 V AC/DC	800 2CC 405	800 6CC 405	28
<b>Indicador LED Multicolor - 2 colores separados visibles</b>				
ITL	24 V AC/DC	802 3CC 405	802 7CC 405	44
	110/120 V AC	802 3CC 310	802 7CC 310	41
	230/240 V AC	802 3CC 313	802 7CC 313	41
ITM	24 V AC/DC	801 3CC 405	801 7CC 405	39
	110/120 V AC	801 3CC 310	801 7CC 310	35
	230/240 V AC	801 3CC 313	801 7CC 313	34
ITS	24 V AC/DC	800 3CC 405	800 7CC 405	30
Adaptador M30,5		812 500 900		



**NOTA:**  
para modelos con áreas separadas de color (ITL-ITM-ITS):

Cuando el indicador está correctamente montado el **primer código de color C** Define el color de la mitad superior del indicador, y el **segundo código de color C** define el color de la mitad inferior del indicador  
Ejemplo:  
modelo ITM rojo-verde, Carcasa negra, 24 V AC/DC

801 7CC 405	801 726 405	rojo – superior verde – inferior
-------------	-------------	-------------------------------------

